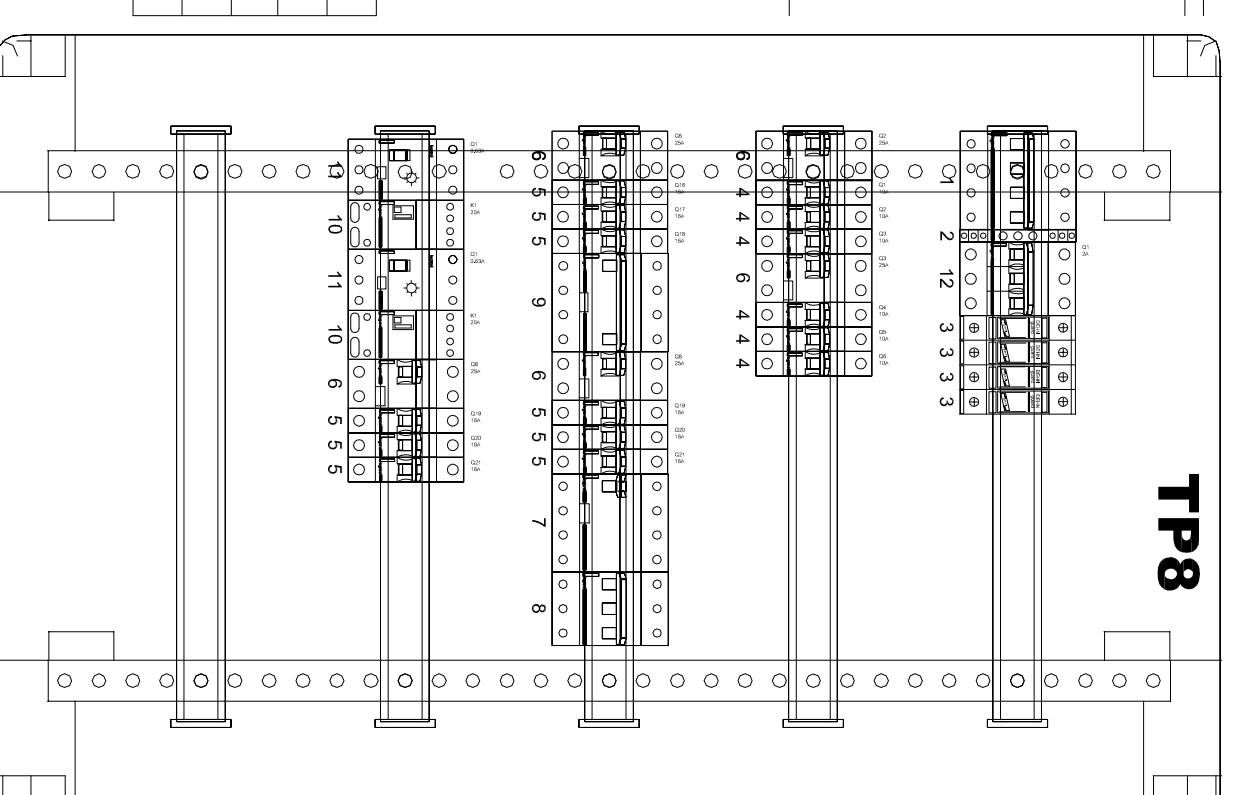


Obwód	O1	O2	O3	R	R	R	G1	G2	G3	G4	G5	G6	R	G7	W1	W2	G8	R	R	
Moc zainstalowana P [kW]	0,57	0,15	0,90	---	---	---	2,0	2,0	2,0	3,0	2,0	2,0	---	7,0	0,18	0,18	0,6	---	---	
Typ przewodu	YDY 3x1,5 mm2	YDY 3x1,5 mm2	YDY 3x1,5 mm2	---	---	---	YDY 3x2,5 mm2	YDY 3x2,5 mm2	YDY 3x2,5 mm2	YDY 5x2,5 mm2	YDY 3x2,5 mm2	YDY 3x2,5 mm2	---	YDY 5x6 mm2	YDY 5x2,5 mm2	YDY 5x2,5 mm2	YDY 3x2,5 mm2	---	---	
Zabezpieczenie zwarcowe	S301 B10	S301 B10	S301 B10	---	---	---	S301 B16	S301 B16	S301 B16	P 344	S301 B16	S301 B16	---	S303 C25	M 250 0,4	M 250 0,4	S301 B16	---	---	
Zabezpieczenie rozróżnicowe	P302 25-30 AC			P302 25-30 AC			P302 25-30 AC			P302 25-30 AC			P302 25-30 AC			P302 25-30 AC			P302 25-30 AC	

**UKŁAD SIECI: TN-S**  
**SYSTEM OCHRONY PRZECIWPORAŻENIOWEJ: SAMOCZYNNNE WYŁĄCZANIE ZASILANIA**

Nazwa rozdzielnic	<b>TP8</b>
Moc zainstalowana Pn [kW]	11,0
Moc szczytowa Psz [kW]	8,4
Znamionowy pobór prądu In [A]	17,1
Szczyłowy pobór prądu Isz [A]	13,1
Napięcie [V]	400/230
Częstotliwość [Hz]	50



- Spis aparatury szafy**  
**np. XL 3 160**  
**900x670x159mm**
- FR304 100A
  - L333
  - DEHN Guard T-275
  - S301 B10
  - S301 B16
  - P302 25-30-AC
  - P304 25-30-AC
  - S303 C25
  - P344 C-25-30-AC
  - Z-SCH230/25-40
  - M 250 0,63
  - S303 C2

Prefabrykując rozdzielnicę należy pozostawić 30% wolnego miejsca.

<b>INWESTPROJEKT - ZACHÓD</b>		<b>INWEST</b>	
Spółka z o.o. Łódź ul. Narutowicza 7/9			
PRZEBUDOWA WRAZ Z ROZBUDOWĄ BUDYNKÓW NA POTRZEBY			
SADU REJONOWEGO W JAROSŁAWIU			
adres	37-500 Jarosław, ul. Czarnieckiego 4, dz. nr 1063/1, 1063/3, 1063/4, 1066	branża IE	
temat rysunku	SCHEMAT I WIDOK TABLICZY TP8	skala ---	
projektant	mgr inż. Arkadiusz Machalowski	data	11.2013
asystent proj.	mgr inż. Łukasz Wiktorowicz	data	11.2013
sprawdz.	mgr inż. Stanisław Wojciechowski	podpis	nr rys E-14
		data	11.2013
			nr strony